

Anfahrt zur Wohnanlage Blütenhof, Darmstadt-Arheilgen

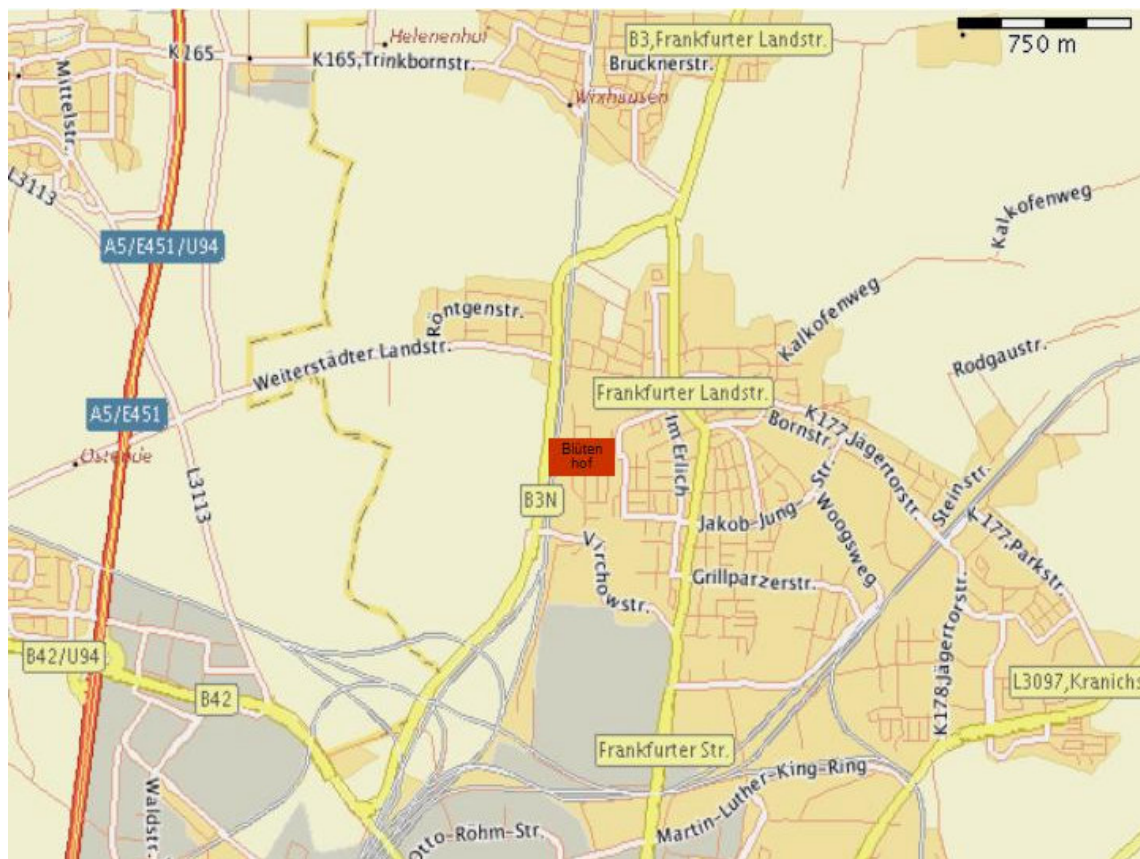
Mit dem Auto :

Grobanfahrt von der A5 :

A5 Ausfahrt « Darmstadt Industriegebiet/ Weiterstadt », auf die B42 in östlicher Richtung. An der ersten Kreuzung gerade aus, an der zweiten links auf die B3 abbiegen Richtung « Arheilgen ». An der ersten Ampel links abbiegen, Richtung « Arheilgen Süd ».

Grobanfahrt von der A3/ A661 :

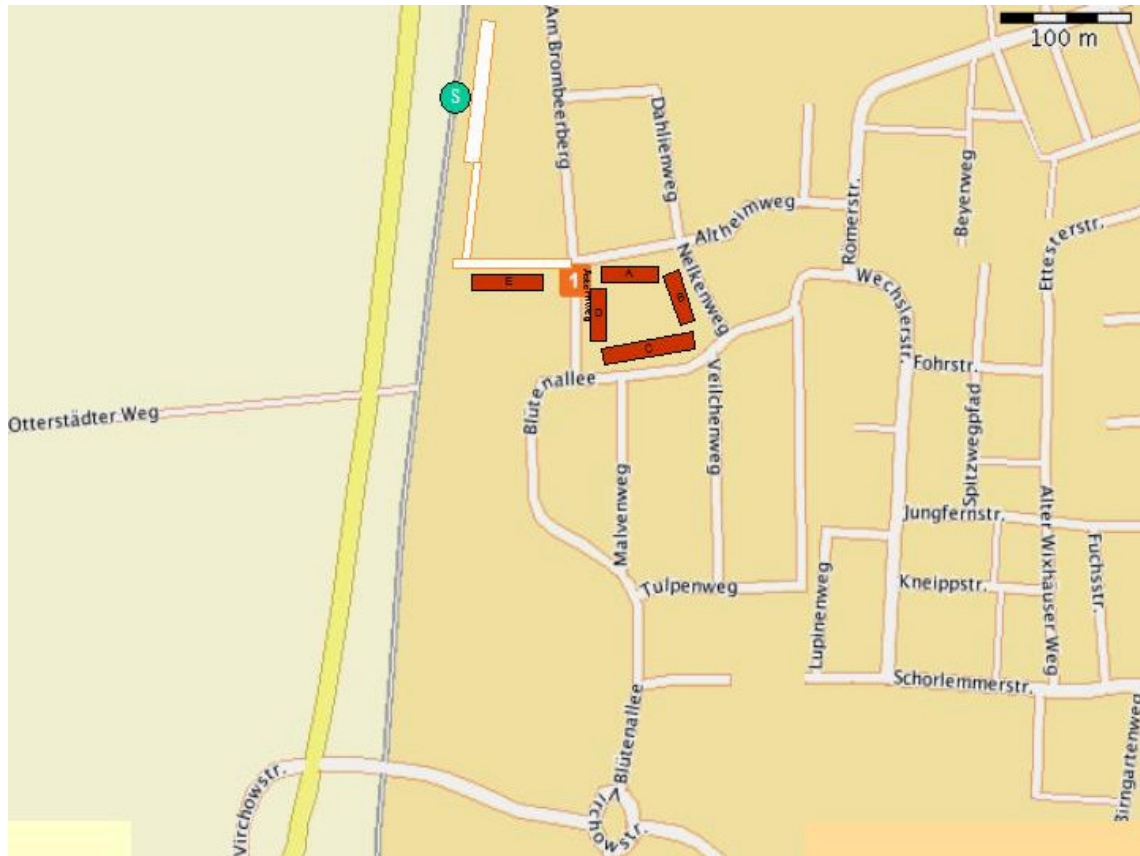
A661 Richtung Süden bis zum Autobahnende fahren, an der Kreuzung links auf die B3 Richtung Darmstadt. Nach ca. 10 km an der Ausfahrt « Arheilgen Süd » (kommt nach « Arheilgen Nord ») rechts abbiegen.



Detailanfahrt zum/im Blütenviertel :

Der Strasse (Virchowstrasse) über die Brücke über die Eisenbahn folgen, im Kreisverkehr links (270 Grad) in die Blütenallee einbiegen. Ins Neubaugebiet « Blütenviertel » einfahren (Aldi rechts liegen lassen), der Blütenallee schräg links folgen. In den A sternweg die erste Strasse links einbiegen (Spielstrasse). Alternativ

in den Nelkenweg die zweite Strasse links einbiegen. Parken. Aussteigen. Sich freuen.



Mit dem Zug :

Ab Frankfurt oder Darmstadt in die S3 einsteigen. An der Haltestelle « Arheilgen » aussteigen, Bahnsteig und Weg in Richtung Süden (Richtung Darmstadt) entlanggehen. Halb links unter dem Lärmschutzwall durchgehen. Der Gebäuderiegel E liegt direkt geradeaus. In den Asternweg die erste Strasse rechts nehmen (Spielstrasse), in den Nelkenweg die zweite Strasse rechts nehmen. Keinen Parkplatz suchen, sondern sich direkt freuen.